



## Suspended Linear Tallinn

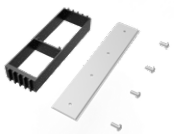
- Nowoczesna oprawa liniowa LED z bezpośrednim/pośrednim zawieszeniem
- Niski współczynnik oślnienia UGR < 10, odpowiednia do przestrzeni biurowych
- Możliwość połączenia magnetycznego dla elastycznego montażu wielu opraw
- Stylowy czarny reflektor
- Elastyczność dzięki barwie 2700-6500K Tunable White (TW)
- Profesjonalne wykończenie w adonizowanej czerni lub matowej bieli
- Dostępne w wersji DALI i Smart (BLE2)
- Zasilacz DALI2 kompatybilny z funkcją push dimming



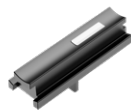
## Specyfikacja

Kod produktu	Opis produktu	Odpowiednik (W)	Moc (W)	Lúmen	Skuteczność (lm/W)	UGR	Temperatura barwowa (K)	RAL	Masa brutto (kg)
<b>Tuneable White/DALI2</b>									
529000105800	LEDTallinn-P L15-45W-DALI-TW-D/I-U10-WH	TL 1x80W	45	4050	90	≤ 10	2.7K-6.5K	○	2.7
529000105900	LEDTallinn-P L15-45W-DALI-TW-D/I-U10-BL	TL 1x80W	45	4050	90	≤ 10	2.7K-6.5K	●	2.7
<b>Tuneable White/Smart</b>									
529000106000	LEDTallinn-P L15-45W-BLE2-TW-D/I-U10-WH	TL 1x80W	45	4050	90	≤ 10	2.7K-6.5K	○	2.7
529000106100	LEDTallinn-P L15-45W-BLE2-TW-D/I-U10-BL	TL 1x80W	45	4050	90	≤ 10	2.7K-6.5K	●	2.7

## Akcesoria



529098030800  
LEDTallinn-P-Connecton-Kit



529098031100  
LEDTallinn-P-Magnet-End-Cap



529098031000  
LEDTallinn-P-Magnet-Hub

Zestaw połączeniowy wymagany do liniowego połączenia dwóch opraw Tallinn. Do każdej oprawy Tallinn wymagana jest nasadka magnetyczna w celu podłączenia jej do rdzenia magnetycznego.

### Specyfikacja techniczna

Trwałość (L70)	70,000 h
Trwałość (L80)	50,000 h
Liczba cykli włączania i wyłączenia	100,000
Sciemnianie	DALI2 / BLE2
Kąt świecenia	120° w górę (50%) / 50° w dół (50%)
Kolor wykończenia	Biały RAL9003 / Czarny RAL 9004
CRI	> 90
Stopień ochrony (IP)	IP20
Udarność (IK)	IK02
Klasa ochrony	I
Grupa ryzyka (EN 62471)	RG0
W tym zasilanie	Tak
Próba rozżarzoną drutem	650°C
Wskaźnik awaryjności drivera (przy 5000 godzin)	< 1%
Power factor (PF)	> 0.9

### Dostawy prądu

Częstotliwość	50 - 60 Hz
Napięcie AC	220 - 240 V
DC input voltage	Patrz załącznik do katalogu Dostępne wersje połączeń

### Właściwości mechaniczne

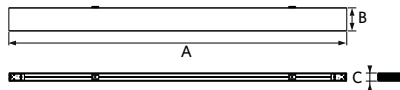
Obudowa	Aluminium
Optyka	Poliwęglan

### Warunki otoczenia

Zakres temperatur pracy	-10 - 45°C
Temperatura użytkowania	25°C
Temperatura składowania	-25 - 50°C



## Rysunki techniczne (mm)



Type	A	B	C
L15	1465	100	35