



Linear suspenso Tallinn

- Moderno LED linear suspenso com luz direta e indireta
- Baixo encandeamento UGR < 10, adequado para escritórios
- Possibilidade de ligação magnética para montagem flexível de várias luminárias
- Refletor preto elegante
- Flexível devido ao branco sintonizável (TW) de 2700-6500K
- Acabamento profissional em preto adonizado ou branco mate
- Disponível em DALI e Smart (BLE2)
- Driver DALI2 compatível com botão de pressão de 230V



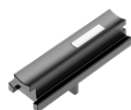
Especificações

Código do item	Descrição do item	Equivalente (W)	Potência (W)	Lúmen	Eficácia (lm/W)	UGR	CCT (K)	RAL	Peso bruto (kg)
Tunable White/DALI2									
529000105800	LEDTallinn-P L15-45W-DALI-TW-D/I-U10-WH	TL 1x80W	45	4050	90	≤ 10	2.7K-6.5K	○	2.7
529000105900	LEDTallinn-P L15-45W-DALI-TW-D/I-U10-BL	TL 1x80W	45	4050	90	≤ 10	2.7K-6.5K	●	2.7
Tunable White/Smart									
529000106000	LEDTallinn-P L15-45W-BLE2-TW-D/I-U10-WH	TL 1x80W	45	4050	90	≤ 10	2.7K-6.5K	○	2.7
529000106100	LEDTallinn-P L15-45W-BLE2-TW-D/I-U10-BL	TL 1x80W	45	4050	90	≤ 10	2.7K-6.5K	●	2.7

Acessórios



529098030800
LEDTallinn-P-Connection-Kit



529098031100
LEDTallinn-P-Magnet-End-Cap



529098031000
LEDTallinn-P-Magnet-Hub

Kit de ligação necessário para a ligação linear de duas luminárias Tallinn. É necessária uma tampa magnética para cada Tallinn para a ligar ao núcleo magnético.

Especificações técnicas

Vida útil (L70)	70,000 h
Vida útil (L80)	50,000 h
Ciclos on/off	100,000
Regulação	DALI2 / BLE2
Ângulo de abertura	120° para cima (50%) / 50° para baixo (50%)
Acabamento	Branco RAL9003 / Preto RAL 9004
IRC	> 90
Grau de proteção (IP)	IP20
Resistência ao impacto (IK)	IK02
Classe de proteção	I
Grupo de risco (EN 62471)	RG0
Controlador incluído	Sim
Ensaio do fio incandescente	650°C
Taxa de falha do controlador (após 5,000 horas)	< 1%
Fator de potência	> 0.9

Alimentação elétrica

Frequência	50 - 60 Hz
Tensão nominal AC	220 - 240 V
DC input voltage	Ver anexo ao catálogo
	Especificações de ligação

Propriedades mecânicas

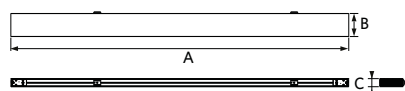
Material da estrutura	Alumínio
Material ótico	Policarbonato

Condições de aplicação

Temperatura de funcionamento	-10 ~ 45°C
Temperatura de aplicação	25°C
Temperatura de armazenamento	-25 ~ 50°C



Dimensões (mm)



Type	A	B	C
L15	1465	100	35