



Panel Vienna

- Matalan häikäisyn LED-valaisin
- Mukava valaistus opiskeluun ja työteekoon (UGR <16)
- Vakiovarusteena CCT-kytkin ja CRI90
- Saatavana myös Tunable White -versiona
- Valotehokkuus jopa 125 lm/W
- Yhteensopiva Slim Panel -pinta-asennussarjan lisävarusteen kanssa.
- Saatavana DALI2 ja Smart (BLE2) -valaistusjärjestelminä
- DALI2-ohjain, joka on yhteensopiva 230 V: n himmennyskannan kanssa



Tekniset tiedot

Tuotekoodi	Tuotenimi	Vastaava hehkulamppu (W)	Teho (W)	Lumens	Valotehokkuus (lm / W)	Valonväri (K)	Nettopaino (kg/kpl)
Päälle-Pois							
542003173500	LEDVienna-P Re295-32W-930/940-U16	TL 2x36W	32	4000	125	3K/4K	1.7
542003173600	LEDVienna-P Sq595-32W-930/940-U16	TL 4x18W	32	4000	125	3K/4K	1.7
DALI2							
542003173900	LEDVienna-P Re295-32W-DALI-930/940-U16	TL 2x36W	32	4000	125	3K/4K	1.7
542003174000	LEDVienna-P Sq595-32W-DALI-930/940-U16	TL 4x18W	32	4000	125	3K/4K	1.7
Tunable White/DALI2							
542003174400	LEDVienna-P Sq595-32W-DALI-TW-U16	TL 4x18W	32	4000	125	2.7K-6.5K	1.8
Smart							
542003173700	LEDVienna-P Re295-32W-BLE2-930/940-U16	TL 2x36W	32	4000	125	3K/4K	1.7
542003173800	LEDVienna-P Sq595-32W-BLE2-930/940-U16	TL 4x18W	32	4000	125	3K/4K	1.7
Tunable White/Smart							
542003174200	LEDVienna-P Sq595-32W-BLE2-TW-U16	TL 4x18W	32	4000	125	2.7K-6.5K	1.8

Saatavana pyynnöstä Wieland GST18- tai WAGO WINSTA -liittimellä tai Euro/Schuko-pistokkeella. Saatavilla pyynnöstä: hätävalaistus. BLE-versiot pinta-asennuskehys saattavat johtaa rajoitettuun BLE-signaalin voimakkuuteen.

Varusteet



140060852
LEDFixture-Ceiling-Cable-Kit-0.5m



542098000800
LEDPanelRC-SI U19 EM-kit 1h



542003021700
LEDPanelRc-S-B2 Suspension-Kit



542003021800
LEDPanelRc-S-B2 Mounting-Springs



542098009600
LEDPanelRc Sq600-Frame-WH

542098009800
LEDPanelRc Re300-Frame-WH



542098017600 ()
LEDPanelRc2 Sq600-Surface-Kit-WH



542098017700 ()
LEDPanelRc2 Re300-Surface-Kit-WH



542098030700 ()
Junction-Box-WH



542098033000 ()
LEDPanelRc-S-B2 Re298 Mounting-Springs

Tekniset tiedot

Polttoikä (L70)	100.000 h
Polttoikä (L80)	70.000 h
Päälle-/poiskytkentöjä	100.000
Väriyhtenäisyys (SDCM)	4
Himmennettävyys	On-Off / DALI2 / BLE2
Säteilykulma	90°
Väri	Valkoinen RAL9003
Värintoistoindeksi (CRI)	> 90
UGR	≤ 16
Kotelointiluokka (IP)	IP20
Iskunkestävyysluokka (IK)	IK03
Suojusluokka	II
Risk group (EN 62471)	RG0
Sisältää ohjauslaitteen	Kyllä
Hehkulankatesti	650°C
Kuljettajan virheprosentti (5 000 tunnin kohdalla)	< 1%
Tehokerroin	> 0.9

Virtalähde

Taajuus	50 - 60 Hz
Nimellisjännitealue	220 - 240 V
DC input voltage	Katso luettelon liite / Liitântätiedot

Mekaaniset ominaisuudet

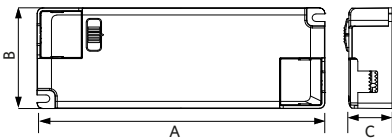
Suojuksen materiaali	Alumiini
Optinen materiaali	Polykarbonaatti

Ympäristöolosuhteet

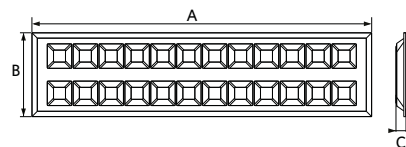
Toimintalämpötila	-10 - 45°C
Käyttölämpötila	25°C
Varastointilämpötila	-25 - 50°C



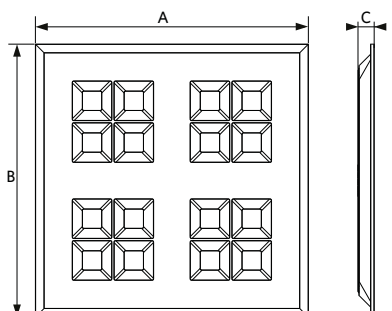
Mittapiirustus (mm)



Type	A	B	C
On/Off	160	56	24
Dim	180	51	31



Type	A	B	C
Re295	1195	295	35



Type	A	B	C
Sq595	595	595	35