



## Strisce LED - IP20

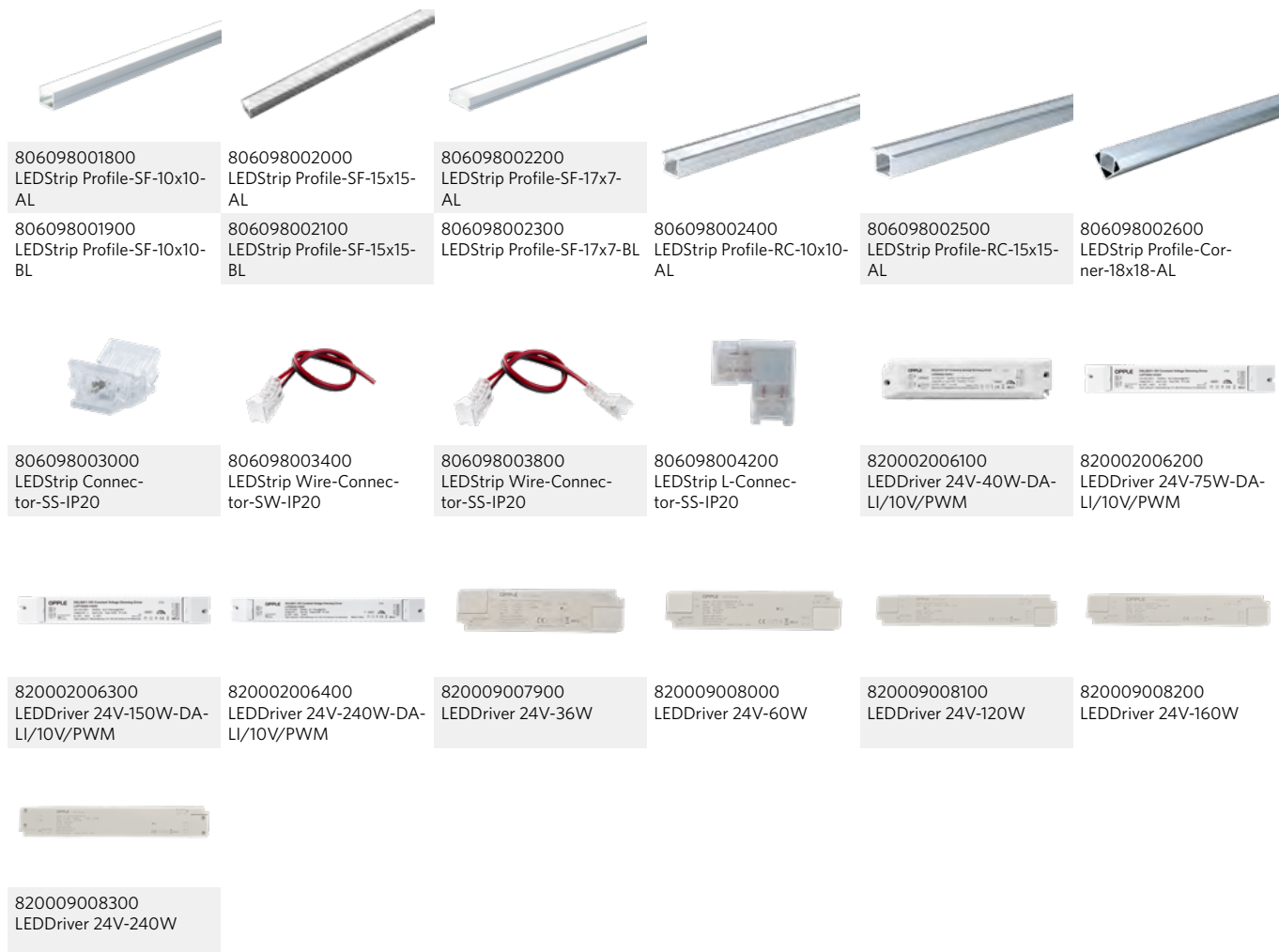
- Gamma completa di strisce LED
- Gamma di potenza delle strisce LED da 4,8 W/m a 19,2 W/m, con un minimo di 120 LED al metro
- Molteplici opzioni di driver disponibili, tra cui on/off, DALI, 1-10V, PWM
- Ampia gamma di profili con varie opzioni di colore
- Set completo di connettori per strisce IP20



## Specifiche tecniche

Codice prodotto	Descrizione	Lumen (lm/m)	LEDs per ogni metro	Potenza (W/m)	Lunghezza minima di taglio	Efficienza (lm/W)	TDC (K)	Peso netto (kg/pz)
<b>IP20</b>								
806001007000	LEDStrip-E 4.8W-927-600-IP20	600	120	4.8	50	110	2700	0.1
806001007100	LEDStrip-E 4.8W-930-600-IP20	600	120	4.8	50	110	3000	0.1
806001007200	LEDStrip-E 4.8W-940-600-IP20	600	120	4.8	50	120	4000	0.1
806001007600	LEDStrip-E 9.6W-927-1200-IP20	1200	140	9.6	50	115	2700	0.1
806001007700	LEDStrip-E 9.6W-930-1200-IP20	1200	140	9.6	50	115	3000	0.1
806001007800	LEDStrip-E 9.6W-940-1200-IP20	1200	140	9.6	50	125	4000	0.1
806001008200	LEDStrip-E 14.4W-927-1800-IP20	1730	168	14.4	42	110	2700	0.1
806001008300	LEDStrip-E 14.4W-930-1800-IP20	1730	168	14.4	42	110	3000	0.1
806001008400	LEDStrip-E 14.4W-940-1800-IP20	1730	168	14.4	42	120	4000	0.1
806001009000	LEDStrip-E 19.2W-927-2300-IP20	2300	168	19.2	42	110	2700	0.1
806001009100	LEDStrip-E 19.2W-930-2300-IP20	2300	168	19.2	42	110	3000	0.1
806001009200	LEDStrip-E 19.2W-940-2300-IP20	2300	168	19.2	42	120	4000	0.1

## Accessori



Si consiglia di utilizzare un'alimentazione compresa tra il 120% e il 150% della potenza totale necessaria per la striscia LED. I profili da 10 mm x 10 mm possono essere utilizzati solo per le strisce LED da 4.8 W e 9.6 W.

Tutti i profili hanno una lunghezza di 2 m e sono dotati di una copertura in policarbonato e di 4 tappi terminali: 2 tappi terminali adatti al passaggio dei cavi e 2 tappi terminali standard.

Specifiche tecniche	
Durata (L70)	50.000 h
Dimmerabilità	DALI2 / 1-10V / PWM
CRI	> 90
Grado di protezione (IP)	IP20
Gruppo di rischio (EN 62471)	RG0
Con alimentatore	No

Fornitura elettrica	
Frequenza	50 - 60 Hz
Tensione nominale	220 - 240 V
Proprietà meccaniche	
Lunghezza (mm)	5000
Condizioni ambientali	
Temperatura operativa	-10 - 45°C
Temperatura di applicazione	25°C
Ambiente di stoccaggio	-25 - 50°C



## Disegni tecnici (mm)

