



## Pannello Vienna

- Pannello a LED a basso abbagliamento
- Illuminazione confortevole per il lavoro e lo studio (UGR < 16)
- Con interruttore CCT e CRI90
- Disponibile anche nella versione Tunable White
- Efficienza fino a 125 lm/W
- Compatibile con il kit di montaggio a plafone Pannello Slim
- Disponibile in DALI2 e Smart (BLE2)
- Driver DALI2 compatibile con sistema DALI Push 230V



## Specifiche tecniche

Codice prodotto	Descrizione	Equivalente (W)	Potenza (W)	Lumen	Efficienza (lm/W)	TDC (K)	Peso netto (kg/pz)
<b>On-Off</b>							
542003173500	LEDVienna-P Re295-32W-930/940-U16	TL 2x36W	32	4000	125	3K/4K	1.7
542003173600	LEDVienna-P Sq595-32W-930/940-U16	TL 4x18W	32	4000	125	3K/4K	1.7
<b>DALI2</b>							
542003173900	LEDVienna-P Re295-32W-DALI-930/940-U16	TL 2x36W	32	4000	125	3K/4K	1.7
542003174000	LEDVienna-P Sq595-32W-DALI-930/940-U16	TL 4x18W	32	4000	125	3K/4K	1.7
<b>Tunable White/DALI2</b>							
542003174400	LEDVienna-P Sq595-32W-DALI-TW-U16	TL 4x18W	32	4000	125	2.7K-6.5K	1.8
<b>Smart</b>							
542003173700	LEDVienna-P Re295-32W-BLE2-930/940-U16	TL 2x36W	32	4000	125	3K/4K	1.7
542003173800	LEDVienna-P Sq595-32W-BLE2-930/940-U16	TL 4x18W	32	4000	125	3K/4K	1.7
<b>Tunable White/Smart</b>							
542003174200	LEDVienna-P Sq595-32W-BLE2-TW-U16	TL 4x18W	32	4000	125	2.7K-6.5K	1.8

Disponibile su richiesta con Connettore Wieland GST18 o Wago WINSTA, o spina Euro/Schuko. Illuminazione d'emergenza disponibile su richiesta. Le versioni BLE applicate a plafone potrebbero ridurre la portata del segnale BLE.

## Accessori



140060852  
LEDFixture-Ceiling-Cable-Kit-0.5m



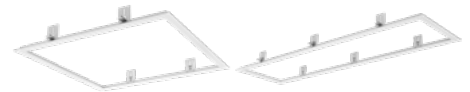
542098000800  
LEDPanelRC-SI U19 EM-kit 1h



542003021700  
LEDPanelRc-S-B2 Suspension-Kit

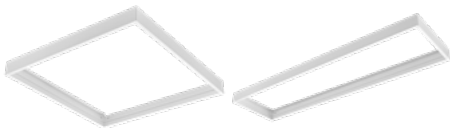


542003021800  
LEDPanelRc-S-B2 Mounting-Springs



542098009600  
LEDPanelRc Sq600-Frame-WH

542098009800  
LEDPanelRc Re300-Frame-WH



542098017600  
LEDPanelRc2 Sq600-Surface-Kit-WH



542098017700  
LEDPanelRc2 Re300-Surface-Kit-WH



542098030700  
Junction-Box-WH



542098033000  
LEDPanelRc-S-B2 Re298 Mounting-Springs

### Specifiche tecniche

Durata (L70)	100.000 h
Durata (L80)	70.000 h
Cicli On/Off	100.000
Uniformità di colore (SDCM)	4
Dimmerabilità	On-Off / DALI2 / BLE2
Angolo del fascio luminoso	90°
Colore della finitura	Bianco RAL9003
CRI	> 90
UGR	≤ 16
Grado di protezione (IP)	IP20
Resistenza agli urti (IK)	IK03
Classe di isolamento	II
Gruppo di rischio (EN 62471)	RG0
Con alimentatore	Sì
Prova del filo incandescente	650°C
Tasso di guasto del ballast (a 5.000 ore)	< 1%
Fattore di potenza (PF)	> 0.9

### Fornitura elettrica

Frequenza	50 - 60 Hz
Tensione nominale	220 - 240 V
Tensione di ingresso CC	Vedi appendice del catalogo Specifiche di connessione

### Proprietà meccaniche

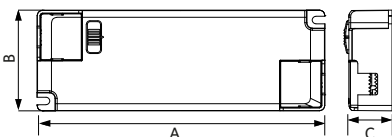
Materiale del corpo	Alluminio
Materiale dell'ottica	Policarbonato

### Condizioni ambientali

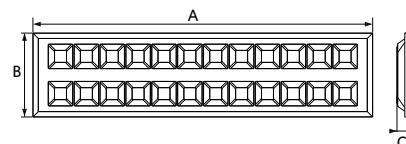
Temperatura operativa	-10 ~ 45°C
Temperatura di applicazione	25°C
Ambiente di stoccaggio	-25 ~ 50°C



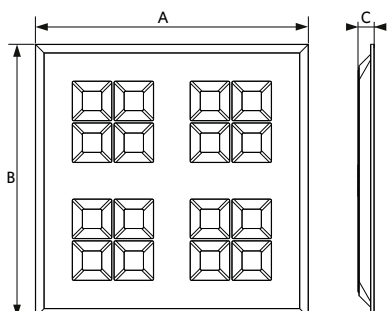
## Disegni tecnici (mm)



	A	B	C
On/Off	160	56	24
Dim	180	51	31



Type	A	B	C
Re295	1195	295	35



Type	A	B	C
Sq595	595	595	35