



Painel suspenso Halo

- Luminária circular elegante e fina para aplicações suspensas e de montagem à superfície
- Três tamanhos sofisticados: diâmetros de 400 mm, 600 mm e 800 mm



Especificações

| Código item | Descrição do item | Equivalente (W) | Potência (W) | Lúmen (lm) | Eficácia (lm/W) | Eficácia (lm/W) | CCT (K) | Sensor | Peso Líquido (kg/peça) |
|--------------|--|-----------------|--------------|------------|-----------------|-----------------|---------|--------|------------------------|
| Smart | | | | | | | | | |
| 520036049700 | LEDHalo-P Rd800-BLE2-80W-830/840-D/I-U19 | TL 2x80W | 80 | 10000 | | 125 | 3K/4K | False | 9.5 |

Acessórios



520098005300
LEDHalo-P-Canopy

Informações sobre produtos e embalagens

| Item | | Caixa | | | | |
|--------------|--|-----------------|------------------------|----------------------|---------------|----------|
| Código item | Descrição do item | Código HS da UE | Dimensões (mm) (CxLxA) | Peso Bruto (kg/peça) | EAN | pc/caixa |
| 520036049700 | LEDHalo-P Rd800-BLE2-80W-830/840-D/I-U19 | 94051190 | 840x840x120 | 9.75 | 6937209634511 | 1 |
| 821006001800 | LEDSmart-BLE2-Rc-MW-Sensor | 85365005 | 100x100x130 | 0.19 | 6941497778277 | 1 |
| 821006002000 | LEDSmart-BLE2-Rc-PIR-Sensor | 85365005 | 100x100x70 | 0.19 | 6941497778260 | 1 |
| 821009000200 | LEDSmart-BLE2-Switch | 85365005 | 89x101x21 | 0.10 | 6941497778253 | 1 |
| 821017003000 | LEDSmart-BLE2-10V-Converter | 94059200 | 90x42x30 | 0.09 | 6931783007624 | 1 |
| 821017003200 | LEDSmart-BLE2-DALI-Converter | 94059200 | 90x42x30 | 0.08 | 6931783007617 | 1 |
| 821017003400 | LEDSmart-BLE2-Multi-Switch-Module | 94059200 | 46x46x50 | 0.07 | 6931783007600 | 1 |
| 821017003600 | LEDSmart-BLE2-Relay-250W-DIM | 94059200 | 90x42x30 | 0.09 | 6931783007594 | 1 |
| 821017003800 | LEDSmart-BLE2-Relay-1000W | 85364900 | 110x57x37 | 0.10 | 6941497778284 | 1 |
| 822008000200 | LEDSmart-BLE2-Light-Wizard | 85365005 | 143x113x55 | 0.26 | 6941491779782 | 1 |
| 822008000800 | LEDSmart-BLE2-DALI-Connect-Box G2 | 85176200 | 112x112x34 | 0.30 | 6941491794044 | 1 |
| 520098005300 | LEDHalo-P-Canopy | 94059900 | 240x240x60 | 0.88 | 6937209634603 | 1 |
| 520098005600 | LEDHalo-P-Surface-Mounted-Kit-L | 94059900 | 827x827x51 | 0.57 | 6937209634634 | 1 |

Especificações Técnicas

| | |
|---|---------------------------------|
| Vida útil (L70) | 100 000 h |
| Vida útil (L80) | 70 000 h |
| Ciclos on/off | 100 000 |
| Mac Adam (SDCM) | 4 |
| Regulação | BLE2 |
| Tipo de sensor | Sem sensor |
| Tecnologia de sensor | - |
| Ângulo de abertura | 120° para cima / 90° para baixo |
| Acabamento | Branco RAL9003 |
| IRC | > 80 |
| UGR | 19 |
| Grau de proteção - Parte frontal (IP) | IP20 |
| Resistência ao impacto (IK) | IK03 |
| Classe de proteção | I |
| Grupo de risco (EN 62471) | RG0 |
| Com equipamento de controle | True |
| Ensaio do fio incandescente | 650 °C |
| Taxa de falha do controlador (após 5,000 horas) | ≤ 1 % |
| Fator de potência | ≥ 0,9 |

Alimentação elétrica

| | |
|----------------------|--|
| Frequência | 50 - 60 Hz |
| Tensão nominal AC | 220 - 240 V |
| Tensão de entrada CC | Ver anexo ao catálogo Especificações de ligação |

Alimentação elétrica

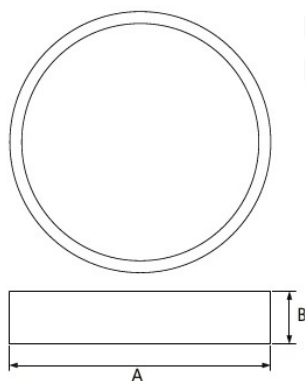
| | |
|-----------------------|----------|
| Material da estrutura | Alumínio |
| Revestimento | PMMA |

Condições de aplicação

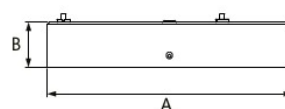
| | |
|------------------------------|-------------|
| Temperatura de funcionamento | -10 - 45 °C |
| Temperatura de aplicação | 25 °C |
| Temperatura de armazenamento | -25 - 50 °C |



Dimensões (mm)



| Type | A | B |
|-------|-----|----|
| Rd400 | 400 | 80 |
| Rd600 | 600 | 80 |
| Rd800 | 800 | 80 |



| Type | A | B |
|------------|-----|----|
| Canopy 220 | 220 | 40 |

