



Lima G2

- Luminária linear elegante com estrutura em alumínio de alta qualidade — disponível em acabamento alumínio ou preto
- Kit de ligação disponível como acessório para criar linhas contínuas
- Opções de ligação modulares com conectores em L, T, X e I — ideais para linhas contínuas ou layouts personalizados
- UGR < 19 em todas as versões para elevado conforto visual
- Kit de suspensão com cabo transparente disponível como acessório



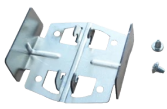
Especificações

Código item	Descrição do item	Equivalente (W)	Potência (W)	Lúmen (lm)	Eficácia (lm/W)	CCT (K)	Número RAL	Peso Líquido (kg/peça)
-------------	-------------------	-----------------	--------------	------------	-----------------	---------	------------	------------------------

Smart

529000318400	LEDLima-P2 L12-28W-BLE2-830/840-U19-BL	TL 1x54W	28	3360	120	3K/4K	9004	3
--------------	----------------------------------------	----------	----	------	-----	-------	------	---

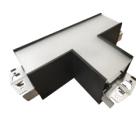
Acessórios



529098052800
Lima I-connection-G2



529098052900
Lima L-connection-G2-BL



529098053000
Lima T-connection-G2-BL



529098053100
Lima X-connection-G2-BL



529098053500
LEDLima-P2-Canopy-BL



529098053700
LEDLima-P2-Lens-12m

Informações sobre produtos e embalagens

Item			Caixa			
Código item	Descrição do item	Código HS da UE	Dimensões (mm) (CxLxA)	Peso Bruto (kg/peça)	EAN	pc/caixa
529000318400	LEDLima-P2 L12-28W-BLE2-830/840-U19-BL	94051190	1242x110x125	3.25	6937209629838	1
821006001800	LEDSmart-BLE2-Rc-MW-Sensor	85365005	100x100x130	0.19	6941497778277	1
821006002000	LEDSmart-BLE2-Rc-PIR-Sensor	85365005	100x100x70	0.19	6941497778260	1
821009000200	LEDSmart-BLE2-Switch	85365005	89x101x21	0.10	6941497778253	1
821017003000	LEDSmart-BLE2-10V-Converter	94059200	90x42x30	0.09	693783007624	1
821017003200	LEDSmart-BLE2-DALI-Converter	94059200	90x42x30	0.08	693783007617	1
821017003400	LEDSmart-BLE2-Multi-Switch-Module	94059200	46x46x50	0.07	693783007600	1
821017003600	LEDSmart-BLE2-Relay-250W-DIM	94059200	90x42x30	0.09	693783007594	1
821017003800	LEDSmart-BLE2-Relay-1000W	85364900	110x57x37	0.10	6941497778284	1
822008000200	LEDSmart-BLE2-Light-Wizard	85365005	143x113x55	0.26	6941491779782	1
822008000800	LEDSmart-BLE2-DALI-Connect-Box G2	85176200	112x112x34	0.30	6941491794044	1
529098052800	Lima I-connection-G2	94059900	102x106x63	0.20	6937209634009	1
529098052900	Lima L-connection-G2-BL	94059900	187x187x125	0.70	6937209634016	1
529098053000	Lima T-connection-G2-BL	94059900	264x186x125	0.86	6937209634023	1
529098053100	Lima X-connection-G2-BL	94059900	264x264x125	0.94	6937209634030	1
529098053500	LEDLima-P2-Canopy-BL	94059900	160x160x80	0.75	6937209634078	1
529098053700	LEDLima-P2-Lens-12m	94059200	12040x106x41	1.35	6937209634092	1

Especificações Técnicas

Vida útil (L70)	100 000 h
Vida útil (L80)	70 000 h
Ciclos on/off	100 000
Regulação	BLE2
Ângulo de abertura	90 °
Acabamento	Preto RAL 9004
IRC	> 80
UGR	19
Resistência ao impacto (IK)	IK03
Classe de proteção	I
Grupo de risco (EN 62471)	RG0
Com equipamento de controle	True
Ensaio do fio incandescente	650 °C
Taxa de falha do controlador (após 5,000 horas)	≤ 1 %
Fator de potência	≥ 0,9

Alimentação elétrica

Frequência	50 - 60 Hz
Tensão nominal AC	220 - 240 V
Tensão de entrada CC	Ver anexo ao catálogo Especificações de ligação

Alimentação elétrica

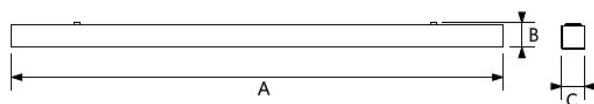
Material da estrutura	Alumínio
-----------------------	----------

Condições de aplicação

Temperatura de funcionamento	-10 - 45 °C
Temperatura de aplicação	25 °C
Temperatura de armazenamento	-25 - 50 °C



Dimensões (mm)



Type	A	B	C
Lima	607	70	85