



Linear Sport

- Premium-Linearleuchte für die Innen-Sportbeleuchtung mit angenehmem Lichtkomfort und UGR < 21
- Robustes Gehäuse mit IK10-Schutzklasse und zertifizierter Ballwurfsicherheit
- Standardmäßiger D4i-Treiber ermöglicht erweitertes Energiemonitoring und Smart-Ready-Funktionalität
- Durchgangsverdrahtung an beiden Enden sorgt für eine schnelle und effiziente Installation
- Unterstützt verschiedene Montagearten wie Anbau, Abhängung und Einbau



Spezifikationen

Artikelnummer	Artikelbeschreibung	Max. Watt (W)	Leistung (W)	Lumen (lm)	CCT (K)	Abstrahlwinkel	Nettogewicht (kg/st)
DALI2/D4i							
545007006400	LEDLinear-Sport-P L15-90W-D4i-840	TL 1x80W	90	16200	4000	90°	3.3

Zubehörteile



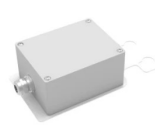
545007006700
LEDLinear-Sport-P
Suspension-Kit



545007005900
LEDLinear-Sport-P Rotate-
Bracket



545007006500
LEDLinear-Sport-P
Recessed-Kit



545007006300
LEDLinear-Sport-P BLE2-
Converter

Verpackungsinformationen

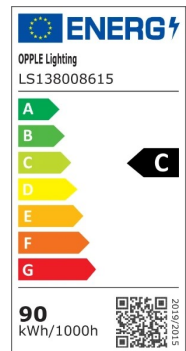
Artikel			Kasten			
Artikelnummer	Artikelbeschreibung	EU-HS-Code	Abmessungen (mm) (LxBxH)	Bruttogewicht (kg/st)	EAN	Stück/Karton
545007006400	LEDLinear-Sport-P L15-90W-D4i-840	94051190	1540x137x110	3.55	6937209634122	1
545007006700	LEDLinear-Sport-P Suspension-Kit	94059900	2040x90x90	0.37	6937209634160	1
545007005900	LEDLinear-Sport-P Rotate-Bracket	94059900	130x120x124	0.75	6937209634177	1
545007006500	LEDLinear-Sport-P Recessed-Kit	94059900	144x70x90	0.23	6937209634184	1
545007006300	LEDLinear-Sport-P BLE2-Converter	94059900	240x140x99	0.74	6937209634191	1

Technische Daten	
Lebensdauer (L70)	100.000 h
Lebensdauer (L80)	70.000 h
Ein-/Aus-Zyklen	100.000
Farbbeständigkeit (SDCM)	4
Steuerbar	D4i
Gehäusefarbe	Weiß RAL9016
RAL-Nummer	9016
Farbwiedergabeindex (CRI)	> 80
UGR	21
Schutz vor Eindringen	IP23
Schlagfestigkeit (IK)	IK10
Schutzklasse	I
Risikogruppe (EN 62471)	RG0
Mit Betriebsgerät	Ja
Glühdrahtprüfung	650 °C
Treiber Ausfallrate (bei 5,000 Stunden)	≤ 1 %
Leistungsfaktor	≥ 0,96
Überspannungsschutz (kV)	2 kV

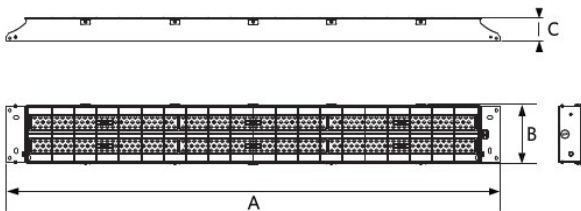
Stromversorgung	
Frequenz	50 - 60 Hz
Nennspannung	220 - 240 V
DC input voltage	Anschluss-Spezifikationen siehe Kataloganhang
[Connectable conductor cross section]	1 - 2.5

Material	
Gehäusematerial	Stahl

Anwendungsmöglichkeiten	
Betriebstemperatur	-30 - 50 °C
Anwendungstemperatur	25 °C
Lagertemperatur	-30 - 60 °C



Produktmaße (mm)



Type	A	B	C
90W	1500	97	70
180W	1500	181	70

Lichttechnische Daten

