



Linear Sport

- Premium-Linearleuchte für die Innen-Sportbeleuchtung mit angenehmem Lichtkomfort und UGR < 21
- Robustes Gehäuse mit IK10-Schutzklasse und zertifizierter Ballwurfsicherheit
- Standardmäßiger D4i-Treiber ermöglicht erweitertes Energiemonitoring und Smart-Ready-Funktionalität
- Durchgangsverdrahtung an beiden Enden sorgt für eine schnelle und effiziente Installation
- Unterstützt verschiedene Montagearten wie Anbau, Abhängung und Einbau



Spezifikationen

| Artikelnummer | Artikelbeschreibung | Max. Watt (W) | Leistung (W) | Lumen (lm) | CCT (K) | Abstrahlwinkel | Nettogewicht (kg/st) |
|---------------|------------------------------------|---------------|--------------|------------|---------|----------------|----------------------|
| DALI2/D4i | | | | | | | |
| 545007006900 | LEDLinear-Sport-P L15-180W-D4i-840 | TL 2x80W | 180 | 32400 | 4000 | 90° | 5,4 |

Zubehörteile



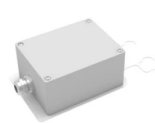
545007006700
LEDLinear-Sport-P
Suspension-Kit



545007005900
LEDLinear-Sport-P Rotate-
Bracket



545007006500
LEDLinear-Sport-P
Recessed-Kit



545007006300
LEDLinear-Sport-P BLE2-
Converter

Verpackungsinformationen

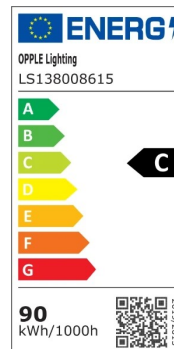
| Artikel | | | Kasten | | | |
|---------------|------------------------------------|------------|--------------------------|-----------------------|---------------|--------------|
| Artikelnummer | Artikelbeschreibung | EU-HS-Code | Abmessungen (mm) (LxBxH) | Bruttogewicht (kg/st) | EAN | Stück/Karton |
| 545007006900 | LEDLinear-Sport-P L15-180W-D4i-840 | 94051190 | 1540x221x110 | 5.65 | 6937209634139 | 1 |
| 545007006700 | LEDLinear-Sport-P Suspension-Kit | 94059900 | 2040x90x90 | 0.37 | 6937209634160 | 1 |
| 545007005900 | LEDLinear-Sport-P Rotate-Bracket | 94059900 | 130x120x124 | 0.75 | 6937209634177 | 1 |
| 545007006500 | LEDLinear-Sport-P Recessed-Kit | 94059900 | 144x70x90 | 0.23 | 6937209634184 | 1 |
| 545007006300 | LEDLinear-Sport-P BLE2-Converter | 94059900 | 240x140x99 | 0.74 | 6937209634191 | 1 |

| Technische Daten | |
|---|--------------|
| Lebensdauer (L70) | 100.000 h |
| Lebensdauer (L80) | 70.000 h |
| Ein-/Aus-Zyklen | 100.000 |
| Farbbeständigkeit (SDCM) | 4 |
| Steuerbar | D4i |
| Gehäusefarbe | Weiß RAL9016 |
| RAL-Nummer | 9016 |
| Farbwiedergabeindex (CRI) | > 80 |
| UGR | 21 |
| Schutz vor Eindringen | IP23 |
| Schlagfestigkeit (IK) | IK10 |
| Schutzklasse | I |
| Risikogruppe (EN 62471) | RG0 |
| Mit Betriebsgerät | Ja |
| Glühdrahtprüfung | 650 °C |
| Treiber Ausfallrate (bei 5,000 Stunden) | ≤ 1 % |
| Leistungsfaktor | ≥ 0,97 |
| Überspannungsschutz (kV) | 2 kV |

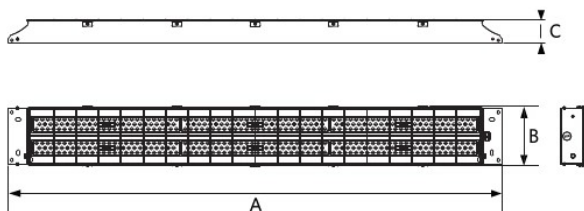
| Stromversorgung | |
|---------------------------------------|---|
| Frequenz | 50 - 60 Hz |
| Nennspannung | 220 - 240 V |
| DC input voltage | Anschluss-Spezifikationen siehe Kataloganhang |
| [Connectable conductor cross section] | 1 - 2.5 |

| Material | |
|-----------------|-------|
| Gehäusematerial | Stahl |

| Anwendungsmöglichkeiten | |
|-------------------------|-------------|
| Betriebstemperatur | -30 - 50 °C |
| Anwendungstemperatur | 25 °C |
| Lagertemperatur | -30 - 60 °C |



Produktmaße (mm)



| Type | A | B | C |
|------|------|-----|----|
| 90W | 1500 | 97 | 70 |
| 180W | 1500 | 181 | 70 |

Lichttechnische Daten

