

LED Strip - IP20

- Komplettes Angebot an LED- Strips
- Breites Profilportfolio mit verschiedenen Farboptionen



Spezifikationen

Artikelnummer	Artikelbeschreibung	Lichtausbeute (lm/W)	CCT (K)	LEDs pro Meter	Minimale Schnittlänge (mm)	Leistung je Meter (W/m)	Lumen pro Meter (lm/M)	Nettogewicht (kg/st)
IP20								
806001008300	LEDStrip-E 14.4W-930-1800-IP20	110	3000	168	42	14.4	1730	0.1

Zubehörteile



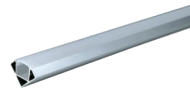
806098002000
LEDStrip Profile-SF-15x15-AL



806098002200
LEDStrip Profile-SF-17x7-AL



806098002500
LEDStrip Profile-RC-15x15-AL



806098002600
LEDStrip Profile-Corner-18x18-AL



806098003000
LEDStrip Connector-SS-IP20



806098003400
LEDStrip Wire-Connector-SW-IP20



806098003800
LEDStrip Wire-Connector-SS-IP20



806098004200
LEDStrip L-Connector-SS-IP20



820009008100
LEDDriver 24V-120W



820009008200
LEDDriver 24V-160W



820009008300
LEDDriver 24V-240W



820002006300
LEDDriver 24V-150W-DALI/10V/PWM



820002006400
LEDDriver 24V-240W-DALI/10V/PWM



822010000700
LEDStrip RGBW/TW/DIM-BLE2-Controller

Verpackungsinformationen

Artikel			Kasten			
Artikelnummer	Artikelbeschreibung	EU-HS-Code	Abmessungen (mm) (LxBxH)	Bruttogewicht (kg/st)	EAN	Stück/Karton
806001008300	LEDStrip-E 14.4W-930-1800-IP20	94054239	200x180x14	0.16	6941491788517	1
806098002000	LEDStrip Profile-SF-15x15-AL	94059900	2050x33x33	0.20	6931783054406	1
806098002100	LEDStrip Profile-SF-15x15-BL	94059900	2050x33x33	0.20	6931783054413	1
806098002200	LEDStrip Profile-SF-17x7-AL	94059900	2050x33x33	0.20	6931783054420	1
806098002300	LEDStrip Profile-SF-17x7-BL	94059900	2050x33x33	0.20	6931783054437	1
806098002500	LEDStrip Profile-RC-15x15-AL	94059900	2050x33x33	0.20	6931783054451	1
806098002600	LEDStrip Profile-Corner-18x18-AL	94059900	2050x33x33	0.20	6931783054468	1
806098003000	LEDStrip Connector-SS-IP20	85444290	18x12x11	0.04	6931783054246	1
806098003400	LEDStrip Wire-Connector-SW-IP20	85444290	110x12x11	0.04	6931783054277	1
806098003800	LEDStrip Wire-Connector-SS-IP20	85444290	110x12x11	0.04	6931783054307	1
806098004200	LEDStrip L-Connector-SS-IP20	85444290	21x21x21	0.04	6931783054338	1
820009008100	LEDDriver 24V-120W	85369010	298x50x38	0.23	6941491787398	1
820009008200	LEDDriver 24V-160W	85369010	298x50x38	0.28	6941491787404	1
820009008300	LEDDriver 24V-240W	85369010	335x51x38	0.28	6941491787411	1
820002006300	LEDDriver 24V-150W-DALI/10V/PWM	85369010	301x46x37	0.44	6941491788210	1
820002006400	LEDDriver 24V-240W-DALI/10V/PWM	85369010	366x46x37	0.63	6941491788227	1
820002006600	LEDDriver 24V-150W-DALI-IP67	85369010	310x82x27	0.83	6941491788241	1
820002006700	LEDDriver 24V-240W-DALI-IP67	85369010	290x85x31	1.08	6941491788258	1
820003004000	LEDDriver 24V-150W-10V/PWM-IP67	85369010	310x82x27	0.85	6941491788272	1
820003004100	LEDDriver 24V-240W-10V/PWM-IP67	85369010	290x85x31	1.08	6941491788289	1
822010000700	LEDStrip RGBW/TW/DIM-BLE2-Controller	94059200	120x57x31	0.09	6937209623362	1

Technische Daten

Lebensdauer (L70)	50.000
Steuerbar	DALI2 / 1-10V / PWM
Farbwiedergabeindex (CRI)	> 90
Schutzart (IP)	IP20
Risikogruppe (EN 62471)	RG0
Mit Betriebsgerät	Nein

Stromversorgung

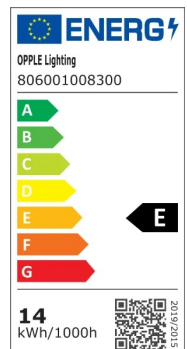
Frequenz	50 - 60
Nennspannung	220 - 240

Material

Länge	5000
-------	------

Anwendungsmöglichkeiten

Betriebstemperatur	-10 - 45 °C
Anwendungstemperatur	25 °C
Lagertemperatur	-25 - 50 °C



Produktmaße (mm)

Strip IP20	A	B	C	D	E
4,8W	5000	300	8	1,5	50
9,6W	5000	300	8	1,5	50
14,4W	5000	300	8	1,5	42
19,2W	5000	300	8	1,5	42

