



Linear Sport

- Apparecchio lineare progettato per l'illuminazione sportiva indoor con luce confortevole e UGR < 21
- Corpo robusto con grado di protezione IK10 e certificazione antiurto da palla
- Driver D4i standard che consente il monitoraggio energetico avanzato e funzionalità smart-ready
- Il kit convertitore BLE2 opzionale consente un facile upgrade al controllo dell'illuminazione wireless nel sistema smart OPPL
- Cablaggio passante su entrambi i lati per un'installazione rapida ed efficiente
- Supporta diverse opzioni di montaggio, tra cui plafone, sospensione e incasso



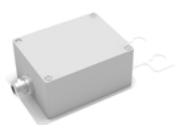
Specifiche tecniche

Codice prodotto	Descrizione	Equivalente (W)	Potenza (W)	Lumen	TDC (K)	Angolo del fascio luminoso	Peso netto (kg/pz)
DALI2/D4i							
545007006400	LEDLinear-Sport-P L15-90W-D4i-840	TL 1x80W	90	16200	4000	90°	3.3
545007006900	LEDLinear-Sport-P L15-180W-D4i-840	TL 2x80W	180	32400	4000	90°	5.4

Accessori



545007005900
LEDLinear-Sport-P Rota-Bracket



545007006300
LEDLinear-Sport-P BLE2-Converter



545007006500
LEDLinear-Sport-P Recessed-Kit



545007006700
LEDLinear-Sport-P Suspension-Kit

Specifiche tecniche	
Durata (L70)	100,000 h
Durata (L80)	70,000 h
Cicli On/Off	100,000
Uniformità di colore (SDCM)	4
Dimmerabilità	D4i
Colore della finitura	Bianco RAL9016
Numero RAL	9016
CRI	> 80
UGR	≤ 21
Grado di protezione (IP)	IP23
Resistenza agli urti (IK)	IK10
Classe di isolamento	I
Gruppo di rischio (EN 62471)	RG0
Con alimentatore	Sì
Prova del filo incandescente	650°C
Tasso di guasto del reattore (a 5.000 ore)	< 1%
Fattore di potenza (PF)	> 0.96 / 0.97
Sovraccorrente (kV)	2kV

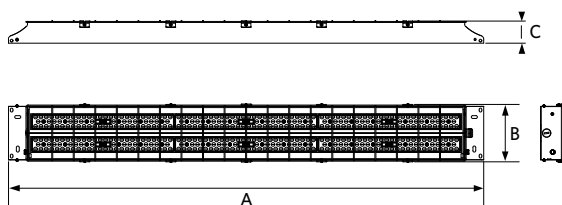
Specifiche elettriche	
Frequenza	50 - 60 Hz
Tensione nominale	220 - 240 V
Tensione di ingresso CC	Vedi appendice del catalogo Specifiche di connessione

Proprietà meccaniche	
Materiale del corpo	Acciaio

Condizioni ambientali	
Temperatura operativa	-30 - 50°C
Temperatura di applicazione	25°C
Ambiente di stoccaggio	-30 - 60°C



Disegni tecnici (mm)



Type	A	B	C
90W	1500	97	70
180W	1500	181	70