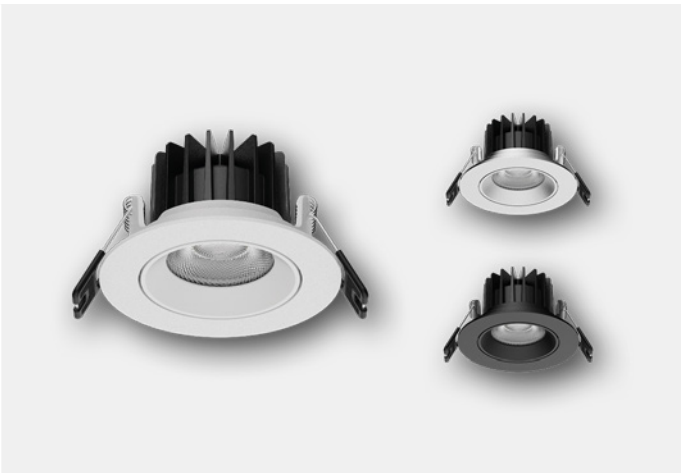


NOVITA'



Faretto Sophia a incasso

- Faretto LED da incasso moderno con angolo di inclinazione di 25° per creare effetti scenografici
- Interruttore CCT integrato per la selezione della temperatura di colore (2700K/3000K/4000K)
- Alta efficienza fino a 90 lm/W con flusso luminoso di 900 lm
- Angolo del fascio di 36° per un'illuminazione d'accento precisa
- Disponibile nelle finiture bianco opaco (WH), alluminio (AL) e nero (BL)
- Riflettore intercambiabile per una facile personalizzazione



Specifiche tecniche

Codice prodotto	Descrizione	Equivalente (W)	Potenza (W)	Lumen	Efficienza (lm/W)	TDC (K)	CRI	Colore della finitura	Peso netto (kg/pz)
Fioco									
540001480600	LEDSpotRA-Sophia 10W-DIM-927/940-36D-WH	Halogen 100W	10	900	95	2.7K/3K/4K	> 90	□	0.29
540001480700	LEDSpotRA-Sophia 10W-DIM-927/940-36D-BL	Halogen 100W	10	900	95	2.7K/3K/4K	> 90	■	0.29
540001480800	LEDSpotRA-Sophia 10W-DIM-927/940-36D-AL	Halogen 100W	10	900	95	2.7K/3K/4K	> 90	■	0.29
DALI2									
540001480000	LEDSpotRA-Sophia 10W-DALI-927/940-36D-WH	Halogen 100W	10	900	95	2.7K/3K/4K	> 90	□	0.29
540001480100	LEDSpotRA-Sophia 10W-DALI-927/940-36D-BL	Halogen 100W	10	900	95	2.7K/3K/4K	> 90	■	0.29
540001480200	LEDSpotRA-Sophia 10W-DALI-927/940-36D-AL	Halogen 100W	10	900	95	2.7K/3K/4K	> 90	■	0.29

Accessori



540001481200
LEDSpotRA Rd68-Front-Ring-WH



540001481300
LEDSpotRA Rd68-Front-Ring-BL



540001481400
LEDSpotRA Rd68-Front-Ring-AL



540001481500
LEDSpotRA Reflector-24D

Specifiche tecniche	
Durata (L70)	70,000 h
Durata (L80)	50,000 h
Cicli On/Off	100,000
Uniformità di colore (SDCM)	4
Dimmerabilità	Triac / DALI2
Angolo del fascio luminoso	36°
Massimo angolo di inclinazione	25°
Colore della finitura	Bianco opaco (MW) / Nero opaco / Alluminio
Grado di protezione parte incasso (IP)	IP20
Resistenza agli urti (IK)	IK03
Classe di isolamento	II
Gruppo di rischio (EN 62471)	RG1
Con alimentatore	Sì
Prova del filo incandescente	650°C
Tasso di guasto del reattore (a 5.000 ore)	< 1%

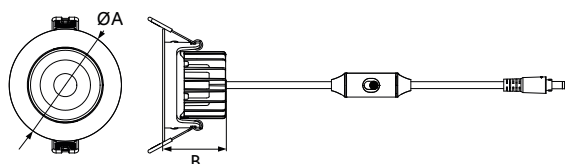
Specifiche elettriche	
Frequenza	50 - 60 Hz
Tensione nominale	220 - 240 V
Tensione di ingresso CC	Vedi appendice del catalogo Specifiche di connessione

Proprietà meccaniche	
Materiale del corpo	Alluminio

Condizioni ambientali	
Temperatura operativa	-10 - 45°C
Temperatura di applicazione	25°C
Ambiente di stoccaggio	-25 - 50°C



Disegni tecnici (mm)



Type	A	B
11W	85	48