



## Painel suspenso Halo

- Luminária circular elegante e fina para aplicações suspensas e de montagem à superfície
- Três tamanhos sofisticados: diâmetros de 400 mm, 600 mm e 800 mm
- Disponível com seletor CCT (3000K/4000K) ou na versão Tunable White (2700K-6500K)
- Versões de luz direta ou direta + indireta com iluminação superior
- Disponível como solução DALI2 e Smart Lighting (BLE2)



## Especificações

| Código do item             | Descrição do item                        | Equivalente (W) | Potência (W) | Lúmen | Eficácia (lm/W) | CCT (K)   | Sensor | Peso Neto (kg/pc) |
|----------------------------|--|-----------------|--------------|-------|-----------------|-----------|--------|-------------------|
| <b>DALI2</b>               |  |                 |              |       |                 |           |        |                   |
| 520036048000               | LEDHalo-P Rd400-DALI-20W-830/840-D-U19   | TL 1x35W        | 20           | 2200  | 110             | 3K/4K     | Não    | 3.3               |
| 520036048100               | LEDHalo-P Rd600-DALI-40W-830/840-D-U19   | TL 1x80W        | 40           | 5000  | 125             | 3K/4K     | Não    | 4.9               |
| 520036048200               | LEDHalo-P Rd800-DALI-80W-830/840-D-U19   | TL 2x80W        | 80           | 10000 | 125             | 3K/4K     | Não    | 8.5               |
| 520036049200               | LEDHalo-P Rd400-DALI-20W-830/840-D/I-U19 | TL 1x35W        | 20           | 2300  | 115             | 3K/4K     | Não    | 4                 |
| 520036049300               | LEDHalo-P Rd600-DALI-40W-830/840-D/I-U19 | TL 1x80W        | 40           | 5000  | 125             | 3K/4K     | Não    | 5.8               |
| 520036049400               | LEDHalo-P Rd800-DALI-80W-830/840-D/I-U19 | TL 2x80W        | 80           | 10000 | 125             | 3K/4K     | Não    | 9.5               |
| <b>Tunable White/DALI2</b> |  |                 |              |       |                 |           |        |                   |
| 520036048600               | LEDHalo-P Rd400-DALI-20W-TW-D-U19        | TL 1x35W        | 20           | 2200  | 110             | 2.7K-6.5K | Não    | 3.3               |
| 520036048700               | LEDHalo-P Rd600-DALI-40W-TW-D-U19        | TL 1x80W        | 40           | 5000  | 125             | 2.7K-6.5K | Não    | 4.9               |
| 520036048800               | LEDHalo-P Rd800-DALI-80W-TW-D-U19        | TL 2x80W        | 80           | 10000 | 125             | 2.7K-6.5K | Não    | 8.5               |
| 520036049800               | LEDHalo-P Rd400-DALI-20W-TW-D/I-U19      | TL 1x35W        | 20           | 2300  | 115             | 2.7K-6.5K | Não    | 4                 |
| 520036049900               | LEDHalo-P Rd600-DALI-40W-TW-D/I-U19      | TL 1x80W        | 40           | 5000  | 125             | 2.7K-6.5K | Não    | 5.8               |
| 520036050000               | LEDHalo-P Rd800-DALI-80W-TW-D/I-U19      | TL 2x80W        | 80           | 10000 | 125             | 2.7K-6.5K | Não    | 9.5               |
| <b>Smart</b>               |  |                 |              |       |                 |           |        |                   |
| 520036048300               | LEDHalo-P Rd400-BLE2-20W-830/840-D-U19   | TL 1x35W        | 20           | 2200  | 110             | 3K/4K     | Não    | 3.3               |
| 520036048400               | LEDHalo-P Rd600-BLE2-40W-830/840-D-U19   | TL 1x80W        | 40           | 5000  | 125             | 3K/4K     | Não    | 4.9               |
| 520036048500               | LEDHalo-P Rd800-BLE2-80W-830/840-D-U19   | TL 2x80W        | 80           | 10000 | 125             | 3K/4K     | Não    | 8.5               |
| 520036049500               | LEDHalo-P Rd400-BLE2-20W-830/840-D/I-U19 | TL 1x35W        | 20           | 2300  | 115             | 3K/4K     | Não    | 4                 |
| 520036049600               | LEDHalo-P Rd600-BLE2-40W-830/840-D/I-U19 | TL 1x80W        | 40           | 5000  | 125             | 3K/4K     | Não    | 5.8               |
| 520036049700               | LEDHalo-P Rd800-BLE2-80W-830/840-D/I-U19 | TL 2x80W        | 80           | 10000 | 125             | 3K/4K     | Não    | 9.5               |
| <b>Tunable White/Smart</b> |  |                 |              |       |                 |           |        |                   |
| 520036048900               | LEDHalo-P Rd400-BLE2-20W-TW-D-U19        | TL 1x35W        | 20           | 2200  | 110             | 2.7K-6.5K | Não    | 3.3               |
| 520036049000               | LEDHalo-P Rd600-BLE2-40W-TW-D-U19        | TL 1x80W        | 40           | 5000  | 125             | 2.7K-6.5K | Não    | 4.9               |
| 520036049100               | LEDHalo-P Rd800-BLE2-80W-TW-D-U19        | TL 2x80W        | 80           | 10000 | 125             | 2.7K-6.5K | Não    | 8.5               |
| 520036050100               | LEDHalo-P Rd400-BLE2-20W-TW-D/I-U19      | TL 1x35W        | 20           | 2300  | 115             | 2.7K-6.5K | Não    | 4                 |
| 520036050200               | LEDHalo-P Rd600-BLE2-40W-TW-D/I-U19      | TL 1x80W        | 40           | 5000  | 125             | 2.7K-6.5K | Não    | 5.8               |
| 520036050300               | LEDHalo-P Rd800-BLE2-80W-TW-D/I-U19      | TL 2x80W        | 80           | 10000 | 125             | 2.7K-6.5K | Não    | 9.5               |

## Acessórios



520098005300  
LEDHalo-P-Canopy



520098005400LED-  
Halo-P-Surface-Moun-  
ted-Kit-S

520098005500LED-  
Halo-P-Surface-Moun-  
ted-Kit-M

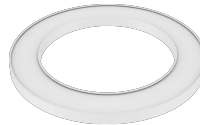
520098005600LED-  
Halo-P-Surface-Moun-  
ted-Kit-L



520098005700  
LEDHalo-P-Uplight-S

520098005800  
LEDHalo-P-Uplight-M

520098005900  
LEDHalo-P-Uplight-L



520098006000  
LEDHalo-P-Uplight-TW-  
S

520098006100  
LEDHalo-P-Uplight-TW-  
M

520098006200  
LEDHalo-P-Uplight-TW-  
L

### Especificações técnicas

|   |                                       |
|---|---------------------------------------|
| Vida útil (L70)                                 | 100,000 h                             |
| Vida útil (L80)                                 | 70,000 h                              |
| Ciclos on/off                                   | 100,000                               |
| Mac Adam (SDCM)                                 | 4                                     |
| Regulação                                       | DALI2 / BLE2                          |
| Tipo de sensor                                  | Sem sensor                            |
| Tecnologia de sensor                            | -                                     |
| Ângulo de abertura                              | 90° / 120° para cima / 90° para baixo |
| Acabamento                                      | Branco RAL9003                        |
| IRC   | > 80                                  |
| UGR   | ≤ 19                                  |
| Grau de proteção - Parte frontal (IP)           | IP20                                  |
| Resistência ao impacto (IK)                     | IK03                                  |
| Classe de proteção                              | I                                     |
| Grupo de risco (EN 62471)                       | RG0                                   |
| Driver incluído                                 | Sim                                   |
| Ensaio do fio incandescente                     | 650°C                                 |
| Taxa de falha do controlador (após 5.000 horas) | < 1%                                  |
| Fator de potência                               | > 0.9                                 |

### Fornecimento Elétrico

|                   |   |
|-------------------|---|
| Frequência        | 50 - 60 Hz                                      |
| Tensão nominal AC | 180 - 280 / 220 - 240 V                         |
| DC input voltage  | Ver anexo ao catálogo Especificações de ligação |

### Propriedades mecânicas

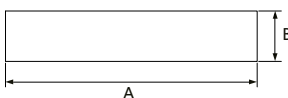
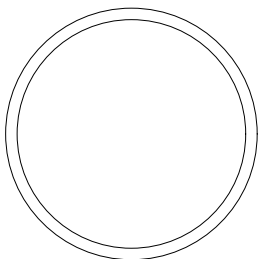
|                       |          |
|-----------------------|----------|
| Material da estrutura | Alumínio |
| Revestimento          | PMMA     |

### Condições ambientais

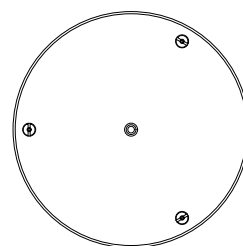
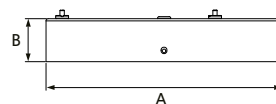
|                              |            |
|------------------------------|------------|
| Temperatura de funcionamento | -10 - 45°C |
| Temperatura de aplicação     | 25°C       |
| Temperatura de armazenamento | -25 - 50°C |



## Dimensões (mm)



| Type  | A   | B  |
|-------|-----|----|
| Rd400 | 400 | 80 |
| Rd600 | 600 | 80 |
| Rd800 | 800 | 80 |



| Type       | A   | B  |
|------------|-----|----|
| Canopy 220 | 220 | 40 |